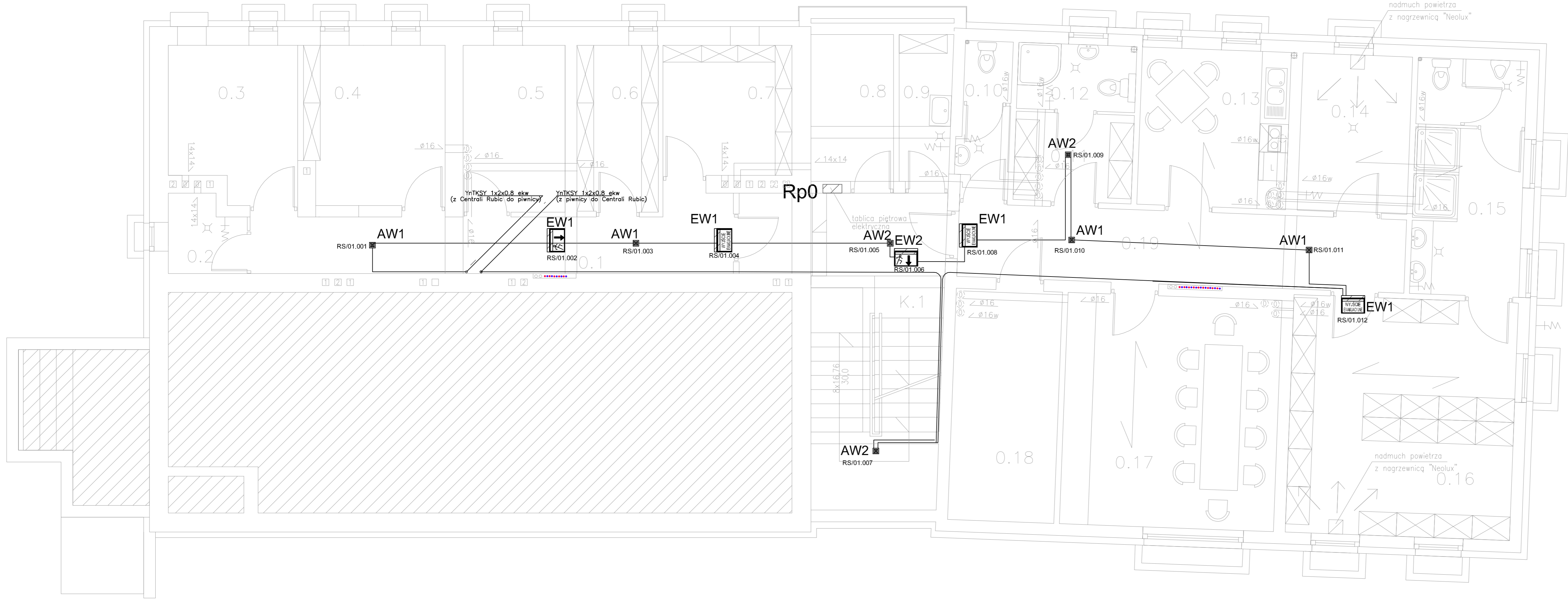


Projekt instalacji elektrycznych
Rzut piwnic
Instalacja oświetlenia ewakuacyjnego



INSTALACJA ELEKTRYCZNA-LEGENDA
OPRAW EWAKUACYJNYCH


AW1 ■ LVNC RS	4 szt.
AW2 ■ LVNO RS	2 szt.
AW3 ■ LVPC RS	-
AW4 ■ LVPO RS	-
●●● HELIOS LED	-
EW1 ■ INFINITY B RS 1 str	4 szt.
EW2 ■ INFINITY AC RS 2 str	1 szt.

TABELA POMIESZCZEŃ

NR. POM	POMIESZCZENIE	POW. (m ²)
a	b	c
	Cz. istniejąca – adaptacja	
0.1	Korytarz	13,02
0.2	Magazyn gosp. (wodomierz)	2,51
0.3	Magazyn gospodarczy	8,49
0.4	Magazyn gospodarczy	9,92
0.5	Magazyn gospodarczy	7,62
0.6	Magazyn dowodów rzeczowych	6,07
0.7	Składnica akt	7,51
	Razem	55,14
	Cz. projektowana – dobudowa	
0.8	Magazyn podręczny	5,56
0.9	Pom. porządkowe	3,51
0.10	Wc ogólnodostępne	3,47
0.11	Szatnia damska	4,68
0.12	Umywalnia damska	3,50
0.13	Pokój socjalny	10,49
0.14	Suszarnia	7,73
0.15	Umywalnia męska	11,55
0.16	Szatnia męska	23,89
0.17	Pokój adpraw (notatek)	22,20
0.18	Magazyn NPP	11,03
0.19	Korytarz	14,68
K.1	Klatka schodowa	14,52
	Razem	136,81
	OGÓŁEM	191,95

RZUT PIWNIC

SKALA 1:50

				NR RYS. EW9	
OPRACOWANIE: Projekt wykonawczy instalacji elektrycznej				BRANŻA: ELEKTRYCZNA	
TEMAT: Modernizacja budynku Komisariatu Policji w Żukowie Żukowo, ul. Polna 2B, dz. nr 417/2					
AUTOR: mgr inż. Zbigniew Behrendt	NR UPRAWNIEN: POM/0001/PWOE/13	PODPIS:	DATA:		
OPRACOWAŁ: mgr inż. Szymon Zapadka	POM/0205/PWO5/10				
SPRAWDZIŁ:					